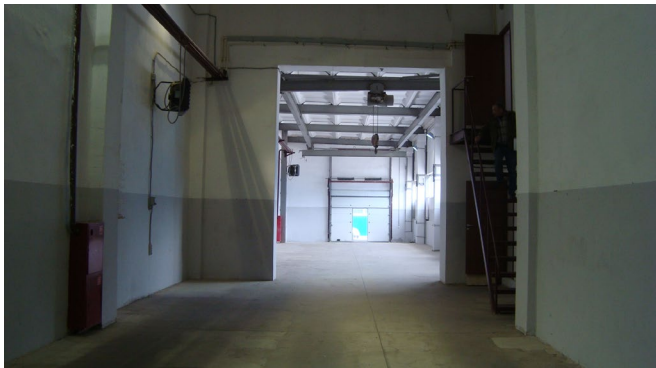


АРЕНДА ПРОИЗВОДСТВЕННО-СКЛАДСКОГО ПОМЕЩЕНИЯ

№16

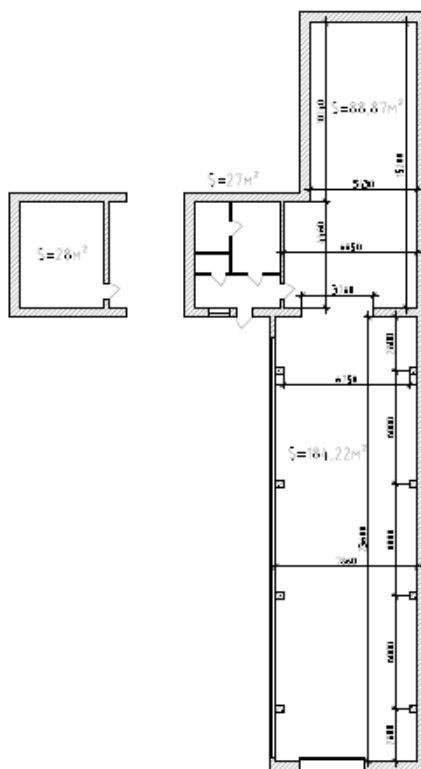
324,34 м²



ХАРАКТЕРИСТИКИ ПОМЕЩЕНИЯ

- Общая площадь помещения **324,34 м²** (производственная площадь 275,77 м² + площадь вспомогательных (офисных) помещений 48,57 м²)
- Этажность: производственные помещения – 1этаж, офисные помещения – 2 этажа
- Тип кровли – ЖБИ, профнастил
- Высота до низа фермы – 6,3м
- Кран-балка грузоподъемностью 2 тн.
- Электричество 100 кВт (с возможностью увеличения)
- Полы – бетон, "антипыль"
- Ворота (высота 3 м, ширина 3 м)
- Помещение имеет: отопление, водоснабжение, канализацию, вентиляцию
- Ip -телефонию, скоростной интернет
- Огороженная, освещенная территория
- Круглосуточное видеонаблюдение
- Столовая, общежитие

ПЛАН ПОМЕЩЕНИЯ



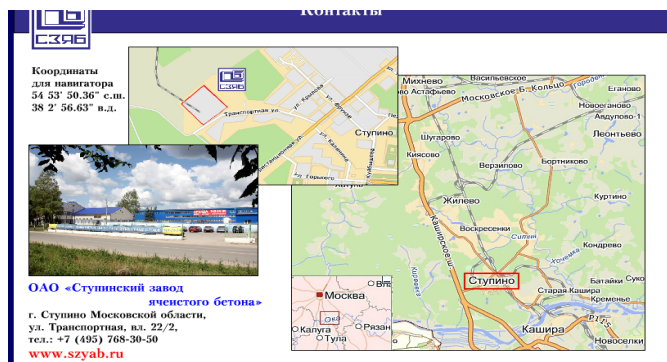
Стоимость аренды за 1 кв.м. в месяц без учета НДС:

- производственные (складские) помещения – 480 руб.
- вспомогательные (офисные) помещения – 850 руб.

Тарифы на коммунальные услуги:

Наименование	ед. изм.	без НДС	НДС 20%	с НДС	Цена за ед. изм.
отопление	Гкал	2002,89	400,58	2403,47	2403,47
подпитка	м ³	83,20	16,64	99,84	99,84
хоз. вода	м ³	31,12	6,22	37,34	37,34
фек. стоки	м ³	32,31	6,46	38,77	38,77
эл. снабжение	кВт. ч.	7,43	1,49	8,92	8,92

Место нахождения: Московская область, г. Ступино, ул. Транспортная, владение 22/2 (80 км. МКАД по Каширскому шоссе, трасса М4-Дон)



Для обсуждения звоните по тел: **8 (495) 768-30-50**